

施設案内



グループホーム

ひまわり 関金



関連施設のご案内

医療法人 至誠会

藤井たけちか内科
〒682-0804 鳥取県倉吉市東昭和町158
TEL(0858)47-0000/FAX(0858)47-0001

訪問看護ステーションひまわり
〒682-0804 鳥取県倉吉市東昭和町131-1
TEL(0858)47-0012/FAX(0858)24-5654

デイケアひまわり・居宅介護支援事業所昭和町
〒682-0804 鳥取県倉吉市東昭和町165
TEL(0858)47-0002/FAX(0858)47-0003

介護老人保健施設ひまわり
(通所リハビリテーション・居宅介護支援事業所)
〒682-0411 鳥取県倉吉市関金町関金宿1891-1
TEL(0858)45-6111/FAX(0858)45-6113

グループホームひまわり関金
〒682-0411 鳥取県倉吉市関金町関金宿1886
TEL(0858)45-6222/FAX(0858)45-6223

社会福祉法人 親誠会

ケアハウスひまわり昭和町・ホームヘルプひまわり昭和町
〒682-0804 鳥取県倉吉市東昭和町165
TEL(0858)47-0066/FAX(0858)47-0003

グループホームひまわり昭和町
〒682-0804 鳥取県倉吉市東昭和町143
TEL(0858)48-0055/FAX(0858)48-0077

グループホームひまわり昭和町Ⅱ
〒682-0804 鳥取県倉吉市東昭和町134
TEL(0858)47-0011/FAX(0858)27-0021

ケアホームひまわり昭和町・デイサービスひまわり昭和町
〒682-0804 鳥取県倉吉市東昭和町140
TEL(0858)48-0008/FAX(0858)48-0010

ひまわりの家
〒682-0804 鳥取県倉吉市東昭和町131-1
(サービス付き高齢者向け住宅) TEL(0858)47-0005/FAX(0858)24-6605
(短期入所施設) TEL(0858)24-6343/FAX(0858)24-6363

ケアホームひまわり関金
〒682-0411 鳥取県倉吉市関金町関金宿1891-10
TEL(0858)45-6117

ケアハウスひまわり鳥取
(デイサービス・ホームヘルプ・居宅介護支援事業所)
〒689-1104 鳥取県鳥取市桂木784
TEL(0857)53-7890/FAX(0857)53-7788

医療法人 至誠会

お申し込み お問い合わせ

グループホーム ひまわり 関金

TEL 0858-45-6222(代)

FAX 0858-45-6223

〒682-0411 鳥取県倉吉市関金町関金宿 1886

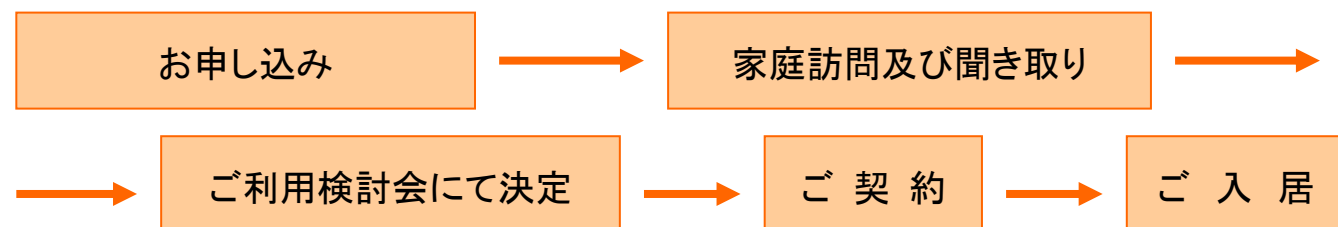
■ 目的

介護を必要とされる認知症の高齢者が、地域の中で専門の職員と少人数の家庭的な雰囲気の中で、自分らしく、尊重され、安らぎのある暮らし(共同生活)をしていただくことを目的とした施設です。

■ ご入居の対象となる方

- ① 認知症の症状のある高齢者で、要支援2及び要介護度1以上の認定を受けられた方。
- ② 概ね、身の自立ができており、共同生活を送ることに支障のない方。

■ ご利用・契約について



■ ケアの理念

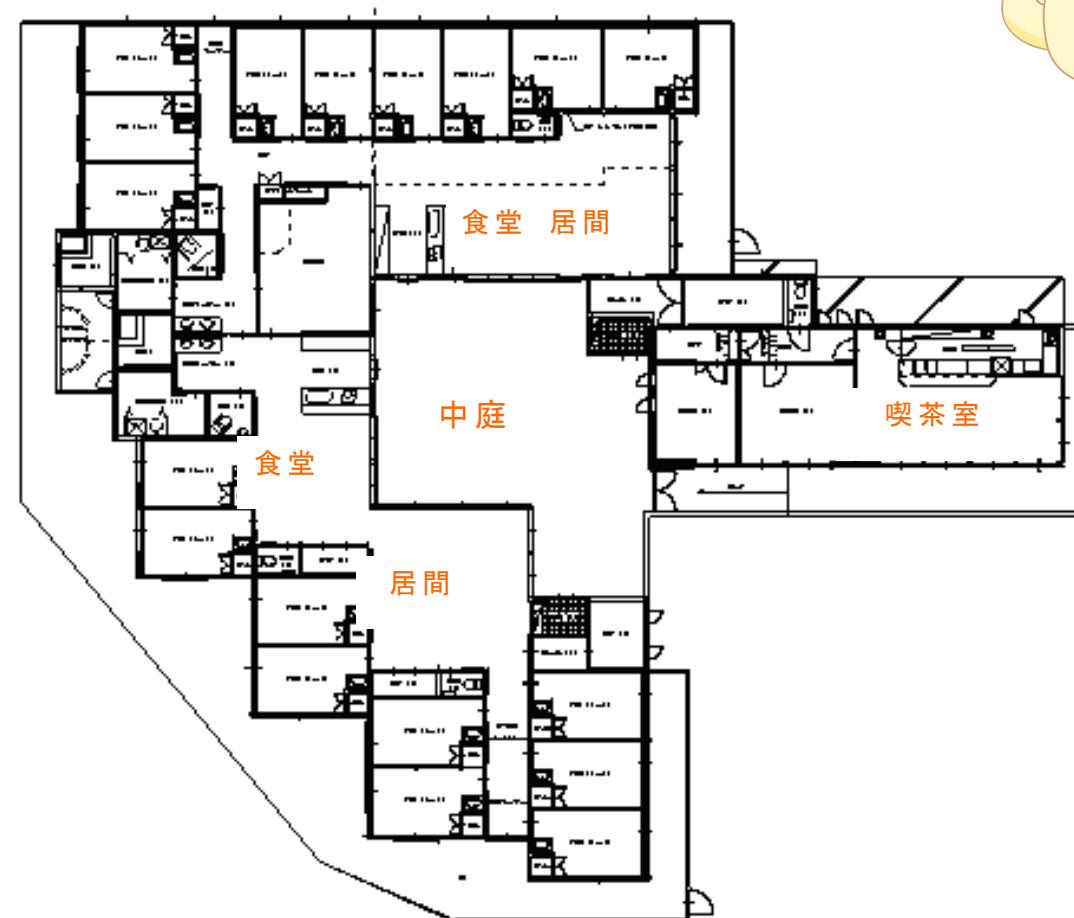
- ① 職員も同じ家族として、親しみのある人間関係に務め、ご利用者の心理的安定に向けて援助します。
- ② ご利用者が生活の主体者として、意志及び人格を尊重し、能力に応じて自立した日常生活を営むことができるよう援助します。
- ③ ご利用者が、地域交流を通して、地域の中で生活を実感できるように支援します。

■ ご利用料金

ご利用料金は別表の料金表をご覧くださいませ。



■ 建物案内



■ ご利用定員

18名(1ユニット9名・全室個室)

「安心して生活できる
ひまわりでの家」



家族と仲間と一緒に
楽しい暮らし